

ROTATING UNION // FOR HIGH PRESSURE AND SPEED

Giunto rotante // Per alte pressioni e velocità

The GIROL AB Series is used in applications with high pressure and at high rotation speed. A special bearing supports axial loads derives for high pressure. The union is made of nickel plated carbon steel.

I giunti GIROL delle serie AB, sono utilizzati in applicazioni ad alta pressione (300 BAR) unita ad alte velocità di rotazione. La robustezza dei cuscinetti consente di sostenere elevati carichi assiali dovuti dalla spinta delle alte pressioni. Il materiale costruttivo è acciaio al carbonio nichelato chimicamente.

MAX SPEED ROTAZIONE MAX

From 3.000 to 500 rpm
da 3.000 a 500 g/min

MAX FLUID PRESS // PRESSIONE MAX

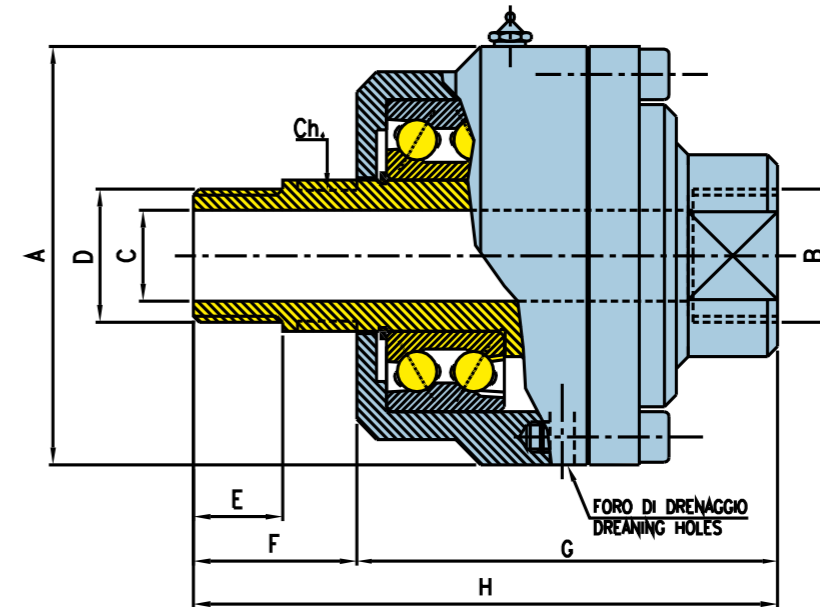
WATER/HYDR. OIL/AIR
acqua · olio idr. · aria

300 bars

MAX TEMPERATURE // TEMPERATURA MAX

WATER/HYDR. OIL/AIR
acqua · olio idr. · aria

120° C



For left thread, the third letter of code change replacing "D" with "S"
Per filettature sinistre, la terza lettera del codice varia sostituendo "D" con "S"

CODE Codice	A	B	C	D	E	F	G	CH.1	CH.1	RPM g/min
ABD025-GS2KS	59 2,322	1/4" BSP	6 0,236	11 0,433	21 0,826	71 2,795	92 3,622	14	21	3.000
ABD037-GS2KS	66 2,898	3/8" BSP	10 0,393	12 0,472	22 0,866	79 3,110	101 3,976	17	26	2.500
ABD050-GS2KS	74 2,913	1/2" BSP	13 0,511	14 0,551	25 0,984	85 3,375	110 4,354	22	30	2.000
ABD075-GS2KS	84 3,307	3/4" BSP	18 0,708	14 0,551	25 0,984	85 3,375	123 4,842	26	36	1.500
ABD100-GS2KS	97 3,818	1" BSP	24 0,945	17 0,669	33 1,299	95 3,745	145 5,708	32	43	1.000
ABD125-GS2KS	112 4,409	1" /4 BSP	32 1,259	21 0,826	41 1,614	112 4,409	165 6,496	46	54	1.000
ABD150-GS2KS	118 4,645	1" 1/2 BSP	38 1,496	25 0,984	48 1,809	118 4,645	165 6,496	46	60	800
ABD200-GS2KS	138 5,413	2" BSP	48 1,889	32 1,259	54 2,125	129 5,078	183 7,204	55	74	500

Main features

- 1) Double row contact ball bearings
- 2) Design for high pressure and high speed rotation
- 3) Size from 1/4" to 2" gas

Caratteristiche principali

- 1) Cuscinetti a due corone di sfere
- 2) Progettato per alte velocità e pressioni
- 3) Disponibili grandezze da 1/4" a 2" gas