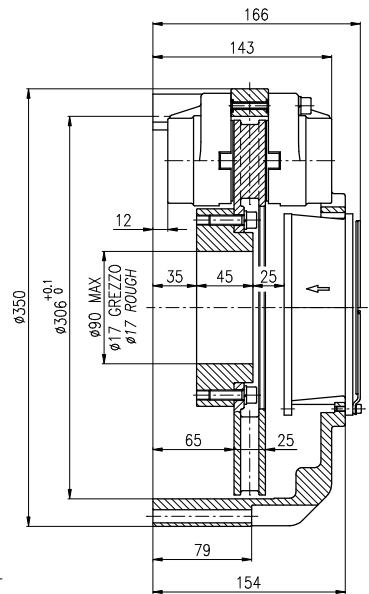
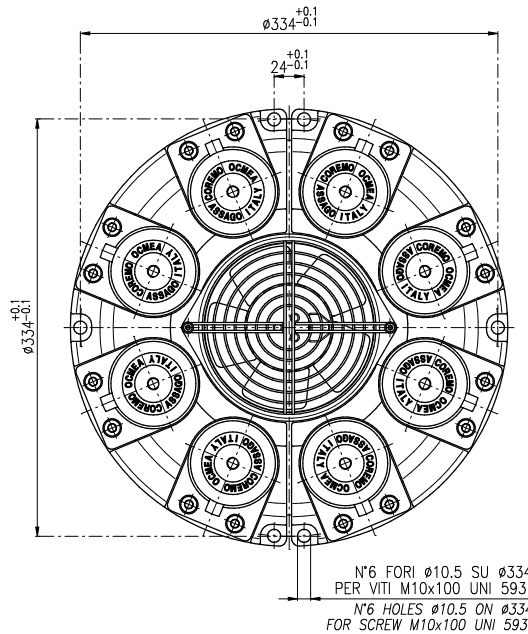
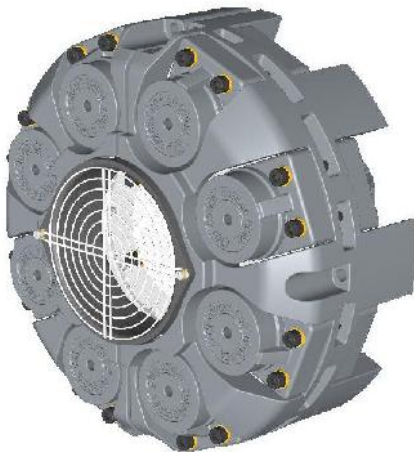


# FRENO PNEUMATICO " MODULO 300 "

## " MODULO 300 " PNEUMATIC BRAKE



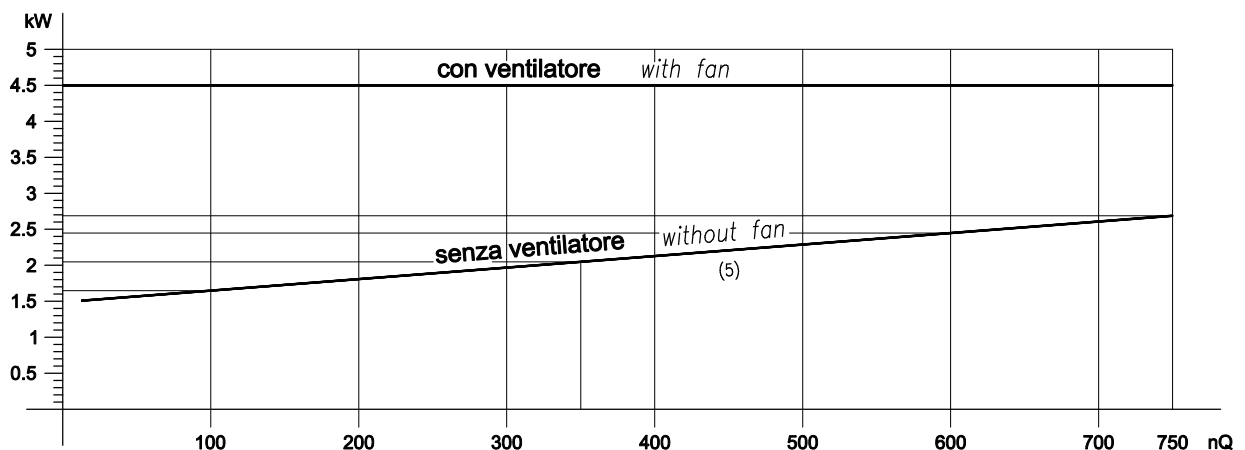
### DATI TECNICI

TECHNICAL DATA

| Tipo<br>Size | Codice prodotto<br>Product number |         |        | Coppia dinamica Nm<br>Dynamic torque Nm <sup>(1)</sup> |             | Max velocità<br>Max speed | Inerzia mozzo e disco<br>Inertia Hub and disc | Peso<br>Weight |
|--------------|-----------------------------------|---------|--------|--|-------------|---------------------------|---|----------------|
|              | 230 Vac                           | 115 Vac | 24 Vdc | 6 bar  | 0.2 bar (2) | min <sup>-1</sup>         | kgm <sup>2</sup>                              | kg             |
| 302          | A3474                             | A3475   | A3476  | 360  | 6           | 2210                      | 0.09  | 22.7           |
| 304          | A3480                             | A3481   | A3482  | 720  | 6           | 2210                      | 0.09  | 23.5           |
| 306          | A3486                             | A3487   | A3488  | 1080   | 6           | 2210                      | 0.09  | 24.4           |
| 308          | A3492                             | A3493   | A3494  | 1440   | 6           | 2210                      | 0.09  | 25.2           |

### Capacità termica kW

Thermal capacity kW <sup>(3) (4)</sup>



- (1) I valori di coppia possono variare in funzione della temperatura e della velocità.  
Rated torque may vary depending on temperature and speed.
- (2) I valori di coppia a 0.2 bar sono relativi ad una sola unità di frenatura.  
Rated torques at 0.2 bar refers to one braking unit only.
- (3) La capacità termica dipende dalle modalità di utilizzo del freno. Consultate il nostro Ufficio Tecnico.  
The thermal capacity depends on the brake working conditions. Please contact our Technical Office.
- (4) L'impiego dei freni al limite della loro capacità termica è causa di una più rapida usura delle guarnizioni d'attrito.  
Using the brake to its thermal capacity limit can cause accelerated wear of the braking pads.
- (5) La capacità termica, senza ventilatore, dipende dall'effettiva velocità di smaltimento nQ. Consultate il ns. Ufficio Tecnico.  
The thermal capacity, without fan, is depending on the effective cooling speed nQ. Please contact our Technical Office.



**Distribuidor Autorizado e Importador - Arten Freios e Embreagens Ltda.**

**Fone: (11) 5594-8333 • Fax (11) 5589-2422**  
**arten@arten.com.br • www.arten.com.br**